



onshape™



ptc

5 Tipps

zum Ausprobieren, die Ihre
Meinung über CAD und PDM
ändern werden

Haben Sie das Gefühl, bei Designs und Konstruktionen immer wieder am gleichen Punkt ins Stocken zu geraten? Da hilft nur eines: Frischen Sie Ihre CAD-Kenntnisse mit diesen Tipps rund ums CAD-Zeichnen auf – und nutzen Sie unser zeitlich begrenztes Angebot, bei dem Sie Onshape Professional bis zu 6 Monate lang kostenlos testen können.

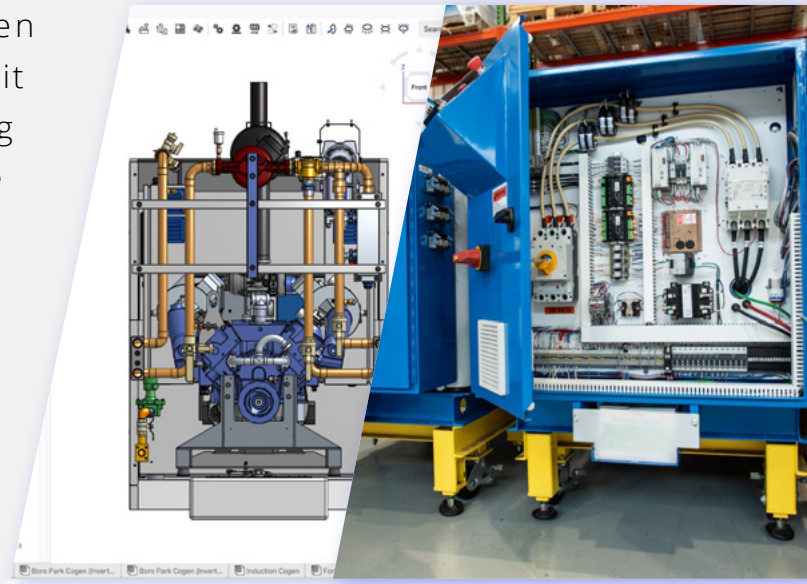
Zeichnungen

CAD-Zeichnungen sind mehr als nur Linien auf einem Bildschirm – sie sind Blaupausen der zukünftigen Produkte, die unsere Welt prägen werden. Und sehr gute digitale CAD-Zeichnungen sind die Voraussetzung, wie Sie Ihren Ideen Gestalt verleihen, damit Fertigungsteams sie umsetzen können.

Der Onshape-Kunde [Dalkia](#) hat seine Produktentwicklungsprozesse durch die Umstellung auf rein digitale Zeichnungen und die Einführung eines sicheren Online-Verfahrens zum Teilen der Daten modernisiert.



Dalkia aus dem amerikanischen Massachusetts unterstützt weltweit Unternehmen bei der Dekarbonisierung ihrer Anlagen durch emissionsarme Kraft-Wärme-Kopplungssysteme (KWK), um Ziele und Vorgaben im Kampf gegen den Klimawandel zu erfüllen. Alle Bilder von CAD-Zeichnungen werden hier mit freundlicher Genehmigung von [Dalkia](#) verwendet.



Einzigartig beim integrierten Datenmanagement von Onshape ist, dass Ihre CAD-Baugruppe, Zeichnungen und Metadaten aus einer gemeinsamen Quelle stammen. So wird das Erstellen und Aktualisieren von Zeichnungen einfach und unkompliziert. Da alle Elemente stets auf dem neuesten Stand sind, kann Ihr Team effizient eine genaue Dokumentation erstellen, während das Produktdesign weiterentwickelt wird. Und das Beste daran: Sie müssen sich keine Sorgen mehr über fehlerhafte Dateireferenzen machen.

Bereit für digitale Zeichnungen? Los geht's!

Vor der Einführung von Onshape wurden viele alte Designs von Dalkia mit einem 2D-CAD-System erstellt und mit Papierzeichnungen dokumentiert, die in physischen Ordnern aufbewahrt wurden. Vielleicht befinden auch Sie sich in einem ähnlichen Dilemma bei der Zusammenarbeit und haben Kopien von PDF-, DWG- und DXF-Dateien in Umlauf.

Probieren Sie diese fünf Tipps mit dem [Onshape-Discovery-Programm](#) aus, um einen effizienteren, zuverlässigeren Ansatz für die Verwaltung Ihrer Konstruktionsdaten und die Zusammenarbeit mit Anbietern und Kunden kennenzulernen.

1

CAD-ZEICHNUNGEN ONLINE ERSTELLEN UND TEILEN

Mit Onshape können Sie Zeichnungen mit jedem internetfähigen Gerät erstellen, teilen und freigeben. Dadurch gewinnen Sie die Flexibilität, zu Hause, im Büro oder in der Werkstatt produktiv zu arbeiten.



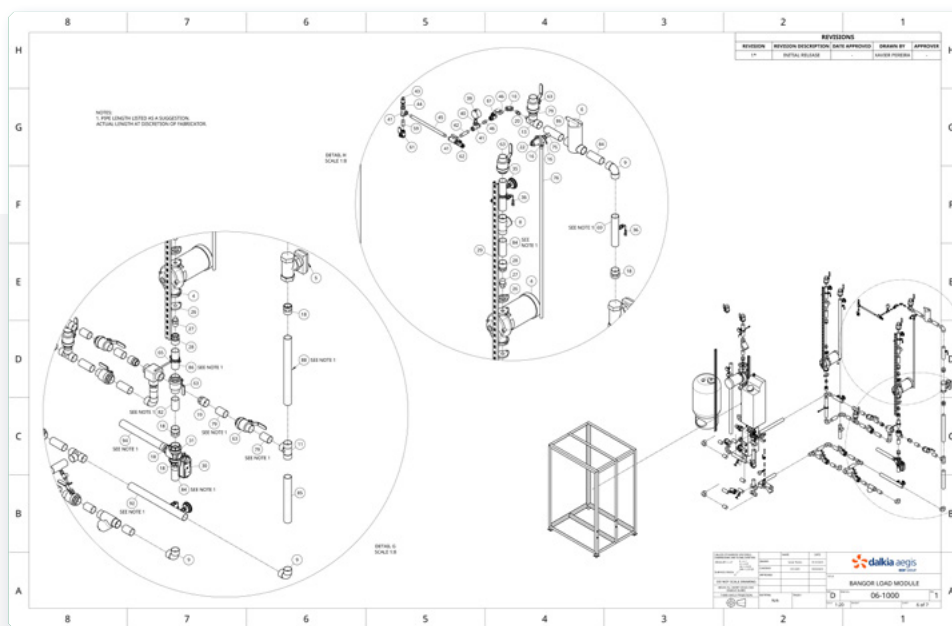
Die Mitarbeiter von Dalkia greifen in der Werkstatt mit dem Mac auf CAD-Zeichnungen zu.

Probieren Sie es aus: Arbeiten Sie dort, wo Sie arbeiten möchten, indem Sie von jedem Gerät aus auf Ihre CAD-Zeichnungen zugreifen. Onshape gibt es auch als mobile App für iOS und Android, die Sie kostenlos im [Apple App Store](#) oder bei [Google Play](#) herunterladen können.

2

KOMPLEXE DESIGNS MIT KONTEXT KOMMUNIZIEREN

Mit Onshape können Sie Zeichnungen für Fertigungsteams erstellen und mehrere Ansichten für eine verständliche, umfassende Dokumentation einbinden – mit Visualisierungen nach Industriestandards wie ANSI, ISO 16792/5459 oder GD&T.



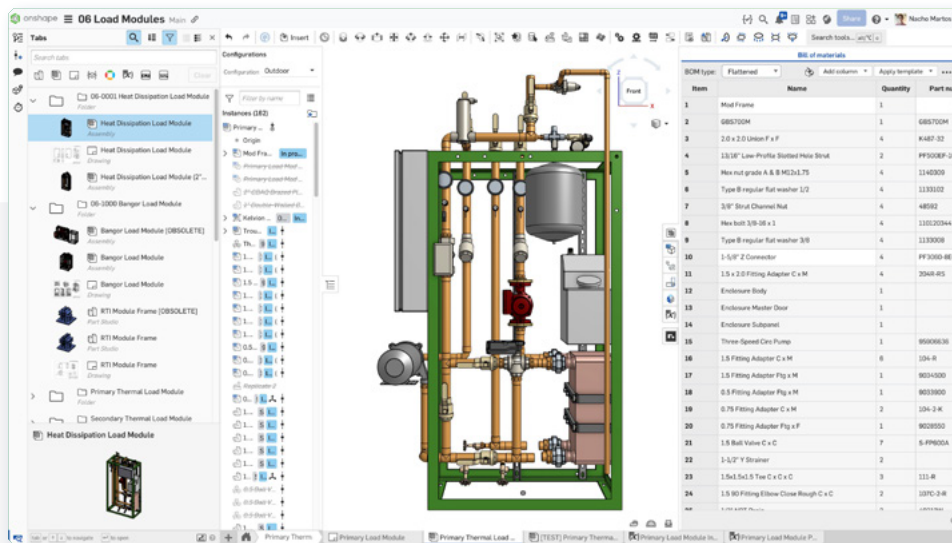
Zeichnung einer CAD-Baugruppe von Dalkia

Probieren Sie es aus: Entdecken Sie die [Tech-Tipps zu Zeichnungen](#) von Onshape und erstellen Sie eine detaillierte Zeichnung mit geometrischen Bemaßungen, Toleranzen, Oberflächenvorgaben und Befestiger-Positionen. Sehen Sie selbst, wie unkompliziert sich Tabellen, Beschreibungen, Stücklistensymbole und andere Standardelemente hinzufügen lassen.

3

INTEGRIERTES DATENMANAGEMENT IN AKTION

Da bei Onshape das Datenmanagement bereits integriert ist, wird Ihre CAD-Zeichnung gemeinsam mit Ihren CAD-Daten gespeichert. Die [cloudnative Architektur](#) von Onshape verknüpft Baugruppen mit den zugrunde liegenden Zeichnungen, wodurch Sie mit einem Klick von 2D-Querschnitten zur 3D-Bearbeitung von Bauteilen wechseln können. Änderungen an Ihrem Design werden automatisch synchronisiert sowie in allen Bauteilen, Stücklistentabellen und verknüpften Informationen in Ihrer Zeichnung übernommen.



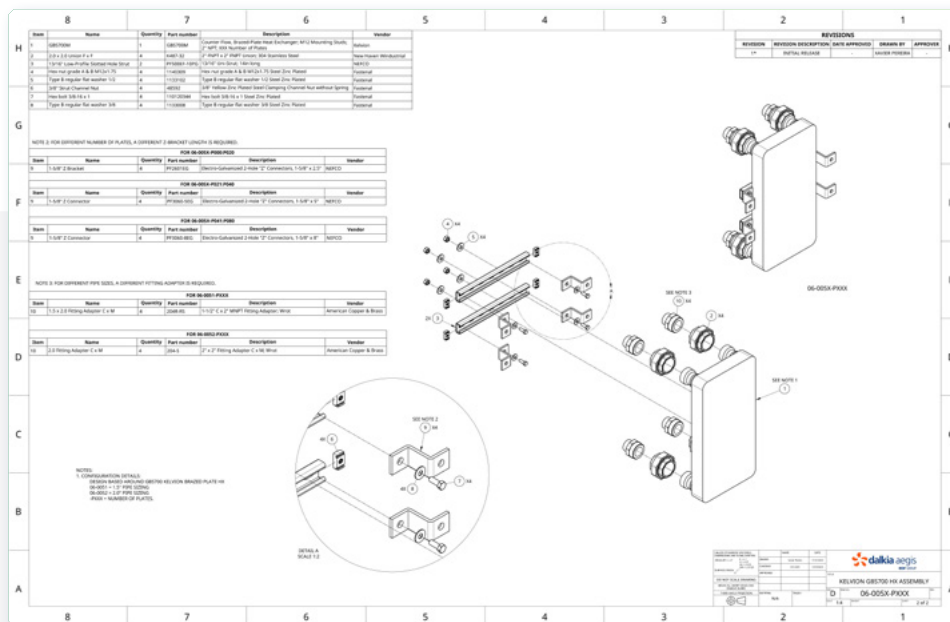
CAD-Modell und Stücklistentabelle in Onshape von Dalkia

Probieren Sie es aus: Ändern Sie ein Bauteil oder eine Baugruppe und verfolgen Sie diese Änderungen bis hin zur Zeichnung. Fällt Ihnen etwas auf? Bei Onshape gibt es keine Dateien und keine fehlerhaften Baugruppenreferenzen! Alle Informationen fließen vom CAD-Modell in die Zeichnung ein, von den Bemaßungen bis zu Designelementen wie Aufklebern.

4

FREIGABE-PROZESS MIT EINER ZEICHNUNG STARTEN

Nur Onshape bietet ein bereits integriertes PDM. Der gesamte Prozess der [Versionskontrolle und Designfreigabe](#) lässt sich deshalb mit einem Klick erledigen. Onshape stellt automatisch alle Bauteile und Baugruppen zusammen, auf die in einer Zeichnung verwiesen wird. Das ermöglicht eine einfache, korrekte und effiziente Freigabe von Zeichnungen für die Fertigung.



Benutzerdefinierte Tabellen in CAD-Zeichnung von Dalkia

Probieren Sie es aus: Aktivieren Sie den vorkonfigurierten Onshape-Workflow für das Freigabe-Management, weisen Sie Prüfer zu und erstellen Sie einen Freigabe-Kandidaten anhand einer Zeichnung. Sie können sogar [mobile Benachrichtigungen](#) einrichten und die Zeichnung mit der mobilen App von Onshape freigeben.

5

DIGITALE KOMMUNIKATION MIT FERTIGUNGSTEAMS

Onshape bietet umfassende Unterstützung von unterschiedlichsten Tabellen, die für die Fertigung wichtig sind, z. B. von Revisions-, Inspektions-, Bohrungs- oder Zuschnittslistentabellen. Fertigungs- und Qualitätsprozesse werden so erheblich einfacher. Es geht aber noch besser: Beziehen Sie Fertigungspartner mit dem Veröffentlichungs-Feature gleich bei der Konstruktion ein. Mit Onshape lässt sich genau festlegen, welche Version der CAD-Daten ein Fertigungspartner sieht und auf welche er zugreifen darf. So können Sie Ihre Fertigungs- und Prüfanweisungen im Kontext Ihres vollständigen 3D-Modells klar kommunizieren.

Probieren Sie es aus: Probieren Sie es aus: Erstellen Sie in einer Zeichnung eine Tabelle, teilen Sie das Dokument mit einem Fertigungspartner und taggen Sie den Fertigungspartner in einem [Kommentar](#). Mit Onshape können Sie Fertigungspartner wie enge Mitarbeiter einbinden und erweiterten Teammitgliedern Zugriff auf Ihre Konstruktionsdaten geben.



Die Mitarbeiter von Dalkia können die 3D-CAD-Daten direkt in der Werkstatt überprüfen.

Unser Tipp: Testen Sie Onshape in aller Ruhe

Mit dem [Onshape-Discovery-Programm](#) können Sie und Ihr Team sich in aller Ruhe mit unserem cloudnativen CAD- und PDM-System vertraut machen. Melden Sie sich am besten gleich mit Ihrem Team an und holen Sie sich sofortigen Zugriff auf ein zuverlässiges, professionelles Online-CAD-System, das rund um die Uhr für Sie verfügbar ist – und das bis zu sechs Monate kostenlos. Übrigens: Wussten Sie, dass Onshape bei der [Kundenzufriedenheit regelmäßig Bestnoten erhält](#)?

„Mit Onshape macht meine Arbeit viel mehr Spaß. Punkt.“

– **Xavier Pereira**, *Product Development Engineer bei Dalkia*

**STELLEN SIE SICH DER HERAUSFORDERUNG:
ERLERNEN SIE NEUE ARBEITSWEISEN
UND VERBESSERN SIE GLEICHZEITIG IHRE
CAD-KENNTNISSE.**

LERNEN SIE ONSHAPE NOCH HEUTE KENNEN.

Jetzt entdecken >